

1. 「社会生活基本調査」における「趣味娯楽＝楽器演奏」の行動者率（全国集計）

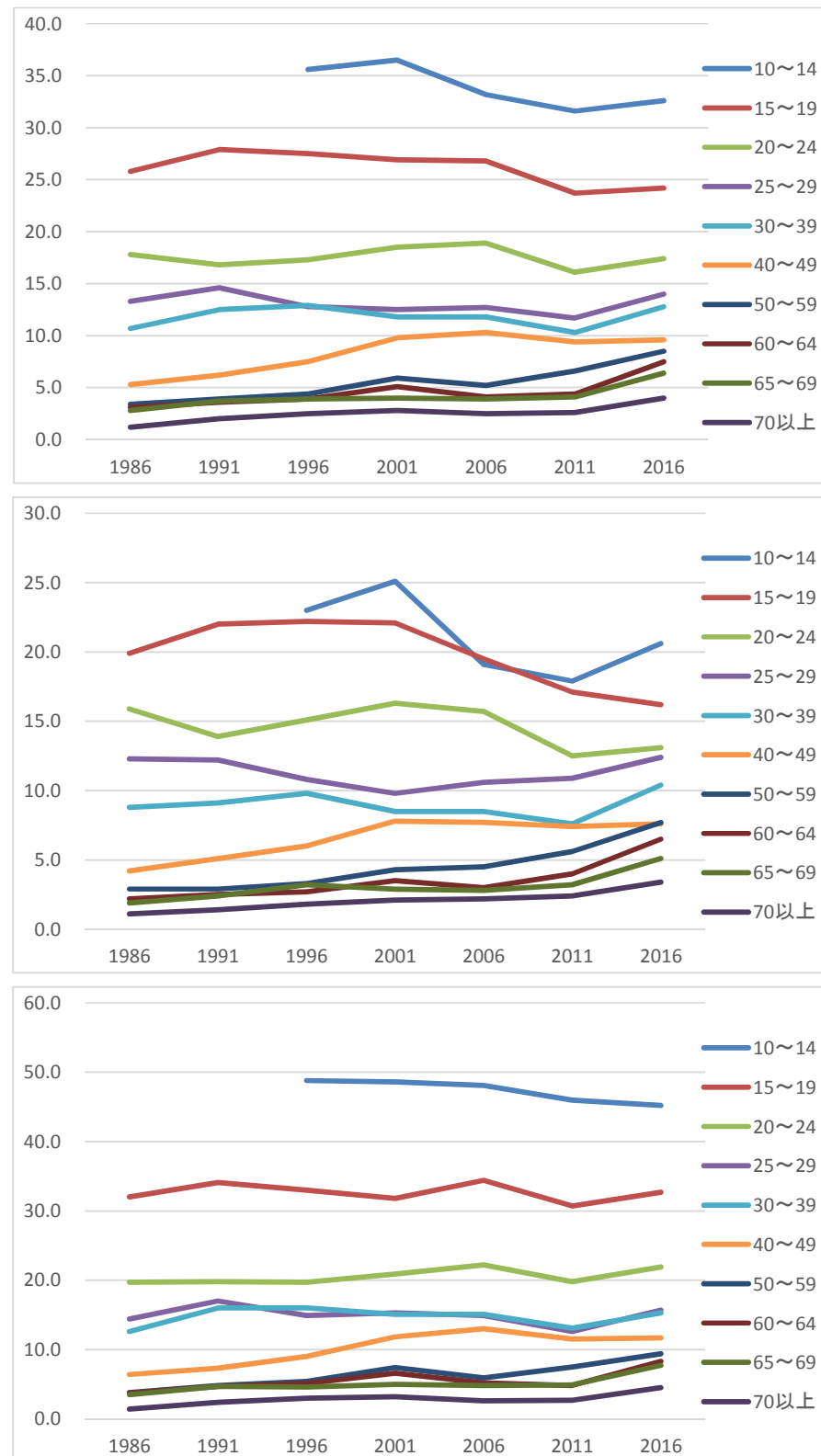
男女，年齢，趣味・娯楽の種類別行動者率の推移（10歳以上）（昭和61年～平成28年）
 趣味娯楽の種類＝【楽器演奏】

出典：政府統計の総合窓口(e-Stat) (http://www.e-stat.go.jp/) 「社会生活基本調査結果」を加工して作成

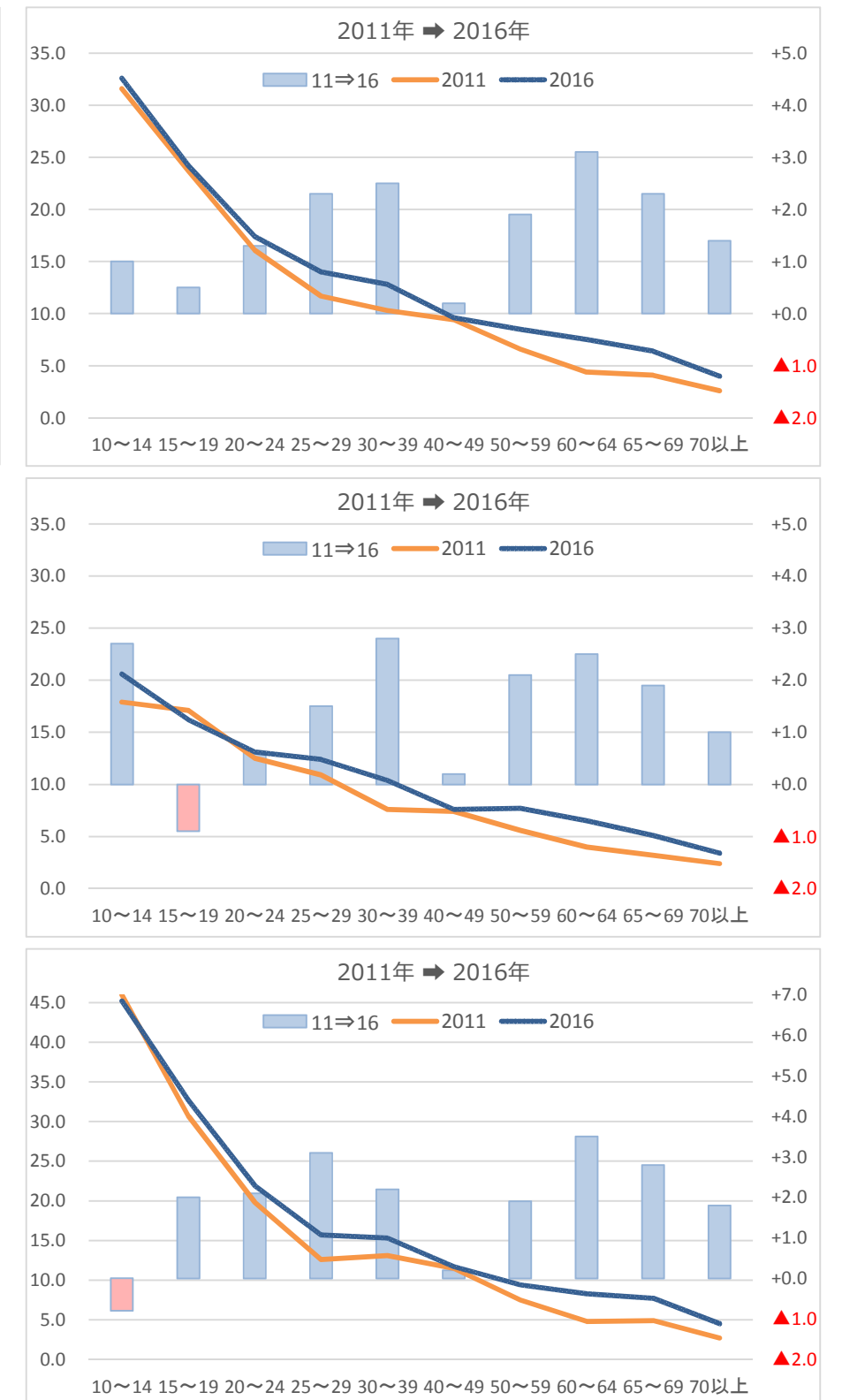
■1986年～2016年 年齢別推移表（全国集計）

	1986	1991	1996	2001	2006	2011	2016	11⇒16
総数			11.5	11.3	10.5	9.6	10.9	+1.3
10～14			35.6	36.5	33.2	31.6	32.6	+1.0
15～19	25.8	27.9	27.5	26.9	26.8	23.7	24.2	+0.5
20～24	17.8	16.8	17.3	18.5	18.9	16.1	17.4	+1.3
25～29	13.3	14.6	12.8	12.5	12.7	11.7	14.0	+2.3
30～39	10.7	12.5	12.9	11.8	11.8	10.3	12.8	+2.5
40～49	5.3	6.2	7.5	9.8	10.3	9.4	9.6	+0.2
50～59	3.4	3.9	4.4	5.9	5.2	6.6	8.5	+1.9
60～64	3.1	3.6	3.9	5.1	4.1	4.4	7.5	+3.1
65～69	2.8	3.7	3.9	4.0	3.9	4.1	6.4	+2.3
70以上	1.2	2.0	2.5	2.8	2.5	2.6	4.0	+1.4
(再掲)15以上	9.3	9.9	9.8	9.8	9.2	8.4	9.8	+1.4
(再掲)65以上	1.8	2.6	3.0	3.2	2.9	3.0	4.8	+1.8
男性			9.1	8.9	8.0	7.5	8.7	+1.2
10～14			23.0	25.1	19.1	17.9	20.6	+2.7
15～19	19.9	22.0	22.2	22.1	19.5	17.1	16.2	▲0.9
20～24	15.9	13.9	15.1	16.3	15.7	12.5	13.1	+0.6
25～29	12.3	12.2	10.8	9.8	10.6	10.9	12.4	+1.5
30～39	8.8	9.1	9.8	8.5	8.5	7.6	10.4	+2.8
40～49	4.2	5.1	6.0	7.8	7.7	7.4	7.6	+0.2
50～59	2.9	2.9	3.3	4.3	4.5	5.6	7.7	+2.1
60～64	2.2	2.5	2.7	3.5	3.0	4.0	6.5	+2.5
65～69	1.9	2.4	3.2	2.9	2.8	3.2	5.1	+1.9
70以上	1.1	1.4	1.8	2.1	2.2	2.4	3.4	+1.0
(再掲)15以上	7.9	8.0	8.1	7.9	7.4	6.9	8.1	+1.2
(再掲)65以上	1.4	1.8	2.3	2.4	2.4	2.6	4.0	+1.4
女性			13.7	13.6	12.8	11.6	13.0	+1.4
10～14			48.8	48.6	48.1	46.0	45.2	▲0.8
15～19	32.0	34.1	33.0	31.8	34.4	30.7	32.7	+2.0
20～24	19.7	19.8	19.7	20.9	22.2	19.8	21.9	+2.1
25～29	14.4	17.0	14.9	15.3	14.9	12.6	15.7	+3.1
30～39	12.6	16.0	16.0	15.1	15.1	13.1	15.3	+2.2
40～49	6.4	7.3	9.0	11.8	13.0	11.5	11.7	+0.2
50～59	3.8	4.8	5.4	7.4	5.9	7.5	9.4	+1.9
60～64	3.7	4.7	5.1	6.6	5.2	4.8	8.3	+3.5
65～69	3.5	4.7	4.6	5.0	4.8	4.9	7.7	+2.8
70以上	1.4	2.4	3.0	3.2	2.6	2.7	4.5	+1.8
(再掲)15以上	10.6	11.8	11.4	11.6	11.0	9.8	11.5	+1.7
(再掲)65以上	2.1	3.2	3.5	3.8	3.2	3.3	5.4	+2.1

■1986年～2016年 推移グラフ



■2011年⇒2016年 比較グラフ（年齢別行動者率および増減率）



社会生活基本調査：統計法に基づく基幹統計作成のための調査（社会生活基本調査規則）に基づき5年毎に実施

H28（2016年）調査：

・H22年国勢調査の調査区を元に一部を除く約7300調査区、約8万8千世帯約20万人（10歳以上の世帯員）に対し調査を実施

・10月に調査実施、過去1年間の活動を調査（趣味・娯楽目的での楽器演奏の有無・頻度（およその日数） ※授業・仕事はのぞく、クラブ・部活は含む）

- 2011年3月 東日本大震災
- 2008年9月 リーマンショック

●H10年 小・中学校学習指導要領改訂（音楽授業時間数の減少）⇒ H14（2002年）より運用

	小1	小2	小3	小4	小5	小6	中1	中2	中3
変更前時数	68	70	70	70	70	70	70	70	35
変更後時数	68	70	60	60	50	50	45	35	35
減少時数			▲10	▲10	▲20	▲20	▲25	▲35	