

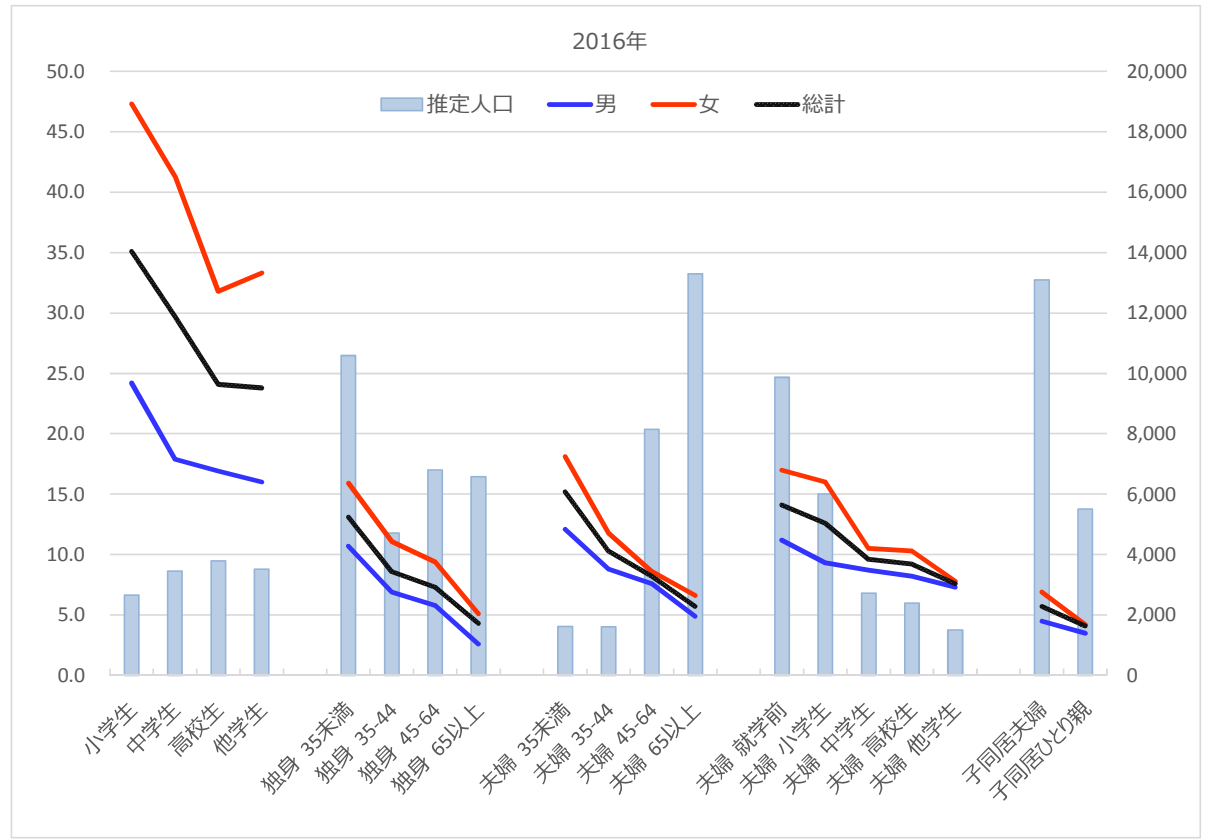
### 3. 「社会生活基本調査」における「趣味娯楽＝楽器演奏」のライフステージ別行動者率（全国集計）

男女、ライフステージ、趣味・娯楽の種類別行動者率の推移（10歳以上）  
 趣味娯楽の種類＝【楽器演奏】

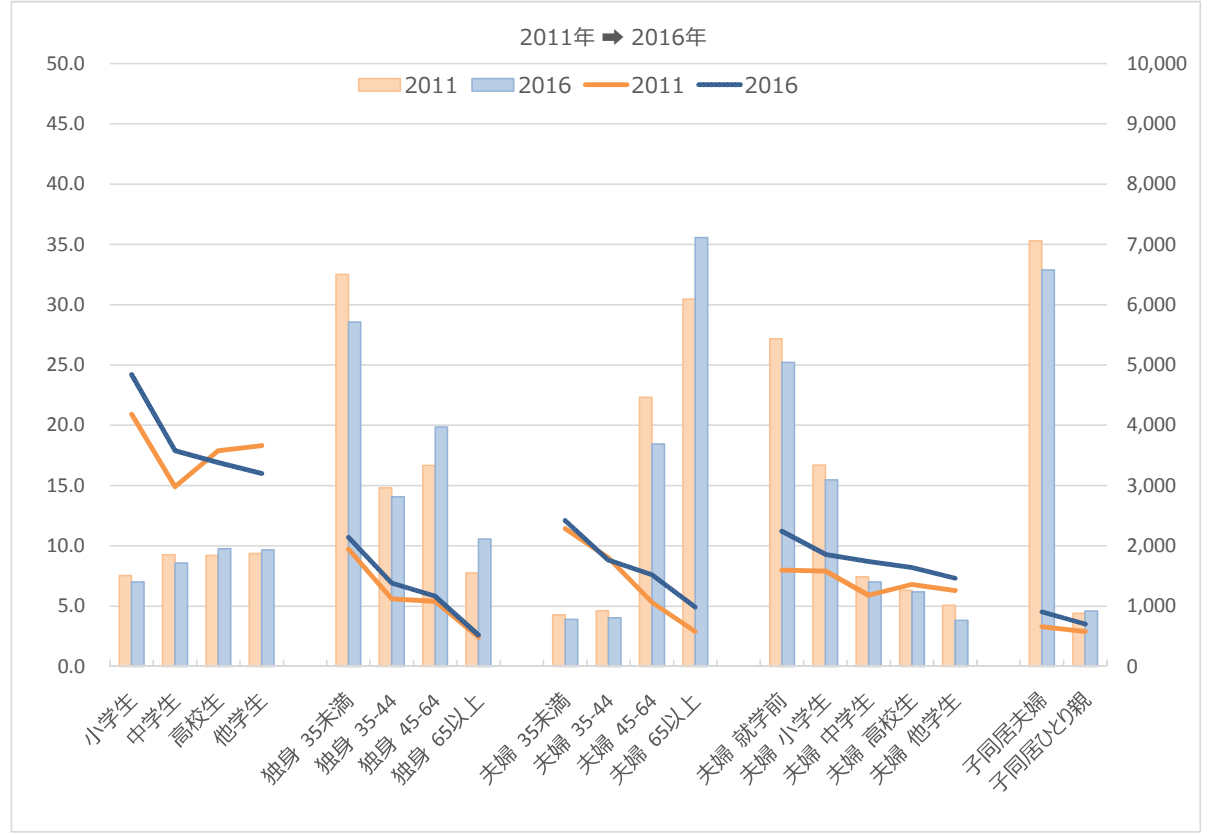
2017/8/30 全楽協事務局

出典：政府統計の総合窓口(e-Stat) (<http://www.e-stat.go.jp/>) 「社会生活基本調査結果」を加工して作成

2016年実績	行動者率			(千人) 推定人口
	男	女	総計	
<b>総数</b>	8.7	13.0	10.9	113,300
<b>学生</b>				
小学生	24.2	47.3	35.1	2,651
中学生	17.9	41.3	29.7	3,449
高校生	16.9	31.8	24.1	3,785
他学生	16.0	33.3	23.8	3,511
<b>独身</b>				
独身 35未満	10.7	15.9	13.1	10,589
独身 35-44	6.9	11.1	8.6	4,715
独身 45-64	5.8	9.4	7.3	6,801
独身 65以上	2.6	5.1	4.3	6,576
<b>子供なし夫婦</b>				
夫婦 35未満	12.1	18.1	15.2	1,621
夫婦 35-44	8.8	11.8	10.3	1,610
夫婦 45-64	7.6	8.6	8.2	8,143
夫婦 65以上	4.9	6.6	5.7	13,299
<b>子育て夫婦</b>				
夫婦 就学前	11.2	17.0	14.1	9,870
夫婦 小学生	9.3	16.0	12.6	6,007
夫婦 中学生	8.7	10.5	9.6	2,722
夫婦 高校生	8.2	10.3	9.2	2,393
夫婦 他学生	7.3	7.8	7.6	1,497
<b>子供と同居の親</b>				
子同居夫婦	4.5	6.9	5.7	13,104
子同居ひとり親	3.5	4.2	4.1	5,510



2011年 → 2016年	行動者率		推定人口 (千人)	
	2011	2016	2011	2016
<b>男性</b>	7.5	8.7	55,479	55,207
<b>学生</b>				
小学生	20.9	24.2	1,507	1,403
中学生	14.9	17.9	1,853	1,712
高校生	17.9	16.9	1,844	1,952
他学生	18.3	16.0	1,874	1,933
<b>独身</b>				
独身 35未満	9.7	10.7	6,500	5,713
独身 35-44	5.6	6.9	2,960	2,814
独身 45-64	5.4	5.8	3,332	3,969
独身 65以上	2.4	2.6	1,551	2,110
<b>子供なし夫婦</b>				
夫婦 35未満	11.4	12.1	852	778
夫婦 35-44	9.0	8.8	924	807
夫婦 45-64	5.3	7.6	4,464	3,691
夫婦 65以上	2.9	4.9	6,095	7,112
<b>子育て夫婦</b>				
夫婦 就学前	8.0	11.2	5,435	5,041
夫婦 小学生	7.9	9.3	3,338	3,093
夫婦 中学生	5.9	8.7	1,484	1,401
夫婦 高校生	6.8	8.2	1,262	1,235
夫婦 他学生	6.3	7.3	1,016	764
<b>子供と同居の親</b>				
子同居夫婦	3.3	4.5	7,060	6,578
子同居ひとり親	2.9	3.5	880	919



2011年 → 2016年	行動者率		推定人口 (千人)	
	2011	2016	2011	2016
<b>女性</b>	11.6	13.0	58,582	58,093
<b>学生</b>				
小学生	49.4	47.3	1,447	1,248
中学生	41.1	41.3	1,744	1,737
高校生	31.5	31.8	1,750	1,832
他学生	28.4	33.3	1,667	1,579
<b>独身</b>				
独身 35未満	13.6	15.9	5,439	4,876
独身 35-44	8.6	11.1	1,742	1,902
独身 45-64	7.1	9.4	2,380	2,832
独身 65以上	3.1	5.1	3,761	4,466
<b>子供なし夫婦</b>				
夫婦 35未満	12.9	18.1	941	843
夫婦 35-44	11.2	11.8	921	803
夫婦 45-64	7.1	8.6	5,235	4,452
夫婦 65以上	4.6	6.6	5,120	6,188
<b>子育て夫婦</b>				
夫婦 就学前	15.0	17.0	5,110	4,828
夫婦 小学生	15.8	16.0	3,131	2,914
夫婦 中学生	9.5	10.5	1,391	1,321
夫婦 高校生	7.8	10.3	1,188	1,158
夫婦 他学生	7.7	7.8	959	733
<b>子供と同居の親</b>				
子同居夫婦	4.4	6.9	7,009	6,527
子同居ひとり親	2.7	4.2	4,855	4,591

